

Tubo para drenaje pluvial

El tubo **Stormtite®** se presenta al mercado de drenaje pluvial y carretero de México y Latinoamérica, con la tecnología que ha triunfado en México por largo tiempo en el manejo de drenajes herméticos a gravedad.

Características

- Diseño de junta espiga-campana con empaque elastomérico en diámetros de 4" a 15" y doble de 18" a 60".
- Doble banda cerámica en color azul en los diámetros de 18" a 60".
- Mayor resistencia a la abrasión alargando su vida útil aún en la conducción de efluentes con materiales abrasivos y químicamente agresivos.

Aplicaciones

- Sistemas de alcantarillado pluvial
- Drenaje carretero
- Entubamiento de canales
- Retención y detención
- Lixiviación e infiltración
- Campos deportivos y de esparcimiento

Normatividad

- N-CMT-3-06/10
- AASHTO M 252
- AASHTO M 294
- ASTM F2306/2306M

Propiedades del material

El material del tubo y de los accesorios fabricados a partir del tubo son de compuestos de polietileno de alta densidad (PEAD), que cumple con la siguiente celda de clasificación mínima en conformidad con la NMX-E- 093-NYCE-2019 y ASTM D3350-14.

Beneficios

- Diámetro nominal efectivo y longitud efectiva
- Alta eficiencia hidráulica
- Hermeticidad garantizada que evita la contaminación de los mantos freáticos
- Se instala fácilmente y comparado con otras tecnologías reduce los costos de instalación al requerir menos personal y menos maquinaria pesada

Instalación

La instalación debe ser realizada de acuerdo con la practica recomendada por ASTM D2321-20 y a las recomendaciones de instalación emitidas en el manual de instalación de ADS Mexicana.

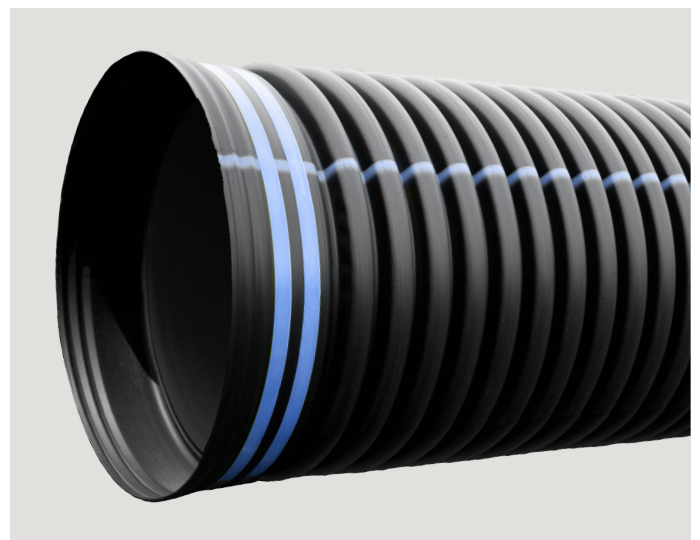
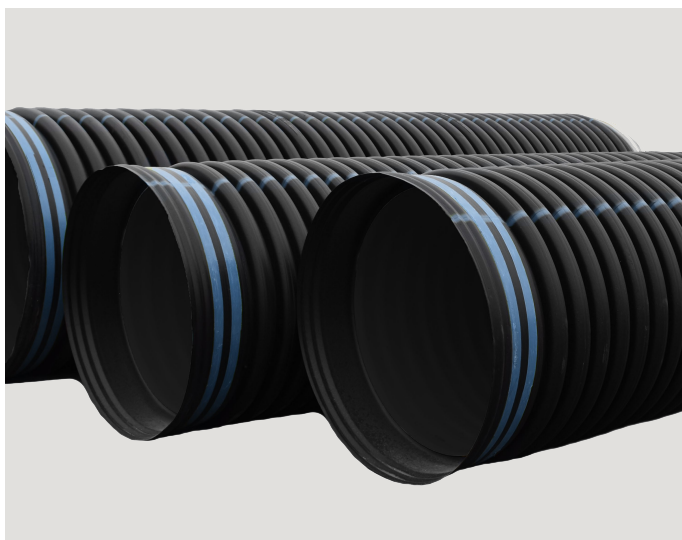


Tabla de especificaciones

Diámetro nominal		Diámetro interior promedio	Diámetro exterior promedio	Espesor mínimo de pared interior	Rigidez mínima	
mm	pulg	mm	mm	mm	kPa	psi
100	4	102	122	0.5	345	50
150	6	152	176	0.5	345	50
200	8	203	233	0.6	345	50
250	10	254	290	0.6	345	50
300	12	305	365	0.9	345	50
375	15	381	449	1.0	290	42
450	18	457	546	1.3	275	40
600	24	610	718	1.5	235	34
750	30	762	900	1.5	200	29
900	36	914	1,045	1.7	155	22.5
1,050	42	1,067	1,224	1.8	145	21
1,200	48	1,219	1,382	1.8	135	20
1,500	60	1,524	1,697	2.0	105	15

Accesorios

Para tubos de diámetros de 100 mm a 300 mm (4 a 12 pulgadas) se fabrican a partir de compuestos de resina PEAD que cumplen la celda de clasificación 314420C.

Para los accesorios de diámetros de 375 mm a 1500 mm (15 a 60 pulgadas) se fabrican con las mismas especificaciones que tiene el tubo, cumplen con las especificaciones del proyecto y las especificaciones de ADS Mexicana.

Software CivilADS Pro



ADS Mexicana, distinguida por su servicio e innovación, ofrece al mercado el software CivilADS PRO, desarrollado por talento mexicano.

Esta moderna herramienta, facilita el trabajo de los especialistas en el desarrollo de proyectos de infraestructura hidráulica, haciendo el cálculo automáticamente.

Usos

Alcantarillado pluvial



Desarrollo privado

